

Name: _____

Klassenarbeit Mu 6.1

Datum: _____

Punkte: _____

Note: _____

2P 1. Beschreibe die vorgespielte Melodie. (auf die Rückseite)

2P 2. Beschreibe die folgende Melodie. (auf die Rückseite)



2P 3. Welches Tonsystem (Dur, Moll, Chromatik, anderes) ist zu hören?

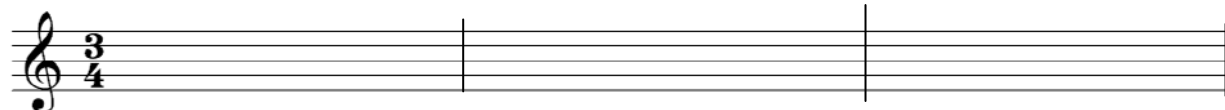
1: 2: 3: 4: 5: 6: 7: 8: 9: 10: 11: 12:

2P 4. Schreibe folgende Tonleitern:

Es-Dur

D-Dur

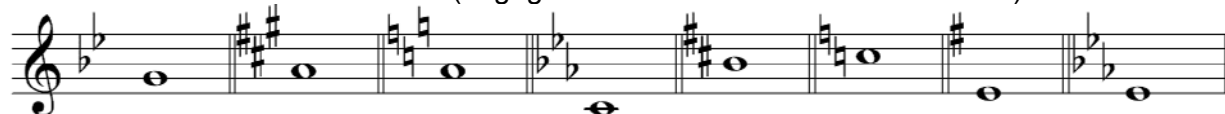
G-Moll



2P 5. Transponiere die kleine Melodie nach F-Dur.



2P 6. Um welche Tonart handelt es sich (angegeben sind Grundton und Vorzeichen)?



2P 7. Welches Intervall ist zu hören?

1: 2: 3: 4: 5: 6: 7: 8: 9: 10: 11: 12:

2P 8. Schreibe vom angegebenen Ton aus aufwärts folgende Intervalle:



2P 9. Welches Intervall ist zu erkennen (darunter schreiben) ?



2P 10. Schreibe eine 2. Stimme zur vorgegebenen Melodie (direkt unter die Melodie schreiben).

